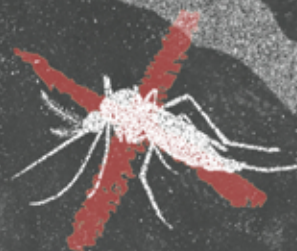


# UM MOSQUITO NÃO É MAIS FORTE QUE UM PAÍS INTEIRO.



## UM GUIA PARA ELIMINAR OS CRIADOUROS EM SUA CASA.

DIVULGUE ESSAS INFORMAÇÕES PARA SUA FAMÍLIA, SEUS COLEGAS  
E PARA A COMUNIDADE EM SEU BAIRRO.  
CONTAMOS COM SUA AJUDA NO COMBATE  
AO MOSQUITO E A TODAS AS SUAS TERRÍVEIS CONSEQUÊNCIAS.

COMO DENUNCIAR  
OS FOCOS DO MOSQUITO?

DISQUE SAÚDE

**136**

# #ZIKAZERO



# COMBATA OS MOSQUITOS PERIODICAMENTE



1 Mantenha bem tampados tonéis e barris de água.



2 Lave semanalmente por dentro com escova e sabão os tanques utilizados para armazenar água.



3 Mantenha a caixa-d'água bem fechada. Coloque também uma tela no ladrão da caixa-d'água.



4 Remova folhas, galhos e tudo que possa impedir a água de correr pelas calhas.



5 Não deixe água acumulada sobre a laje.



6 Encha os pratinhos de vasos de plantas com areia até a borda.



7 Outra opção para os pratinhos de plantas é lavar com escova, água e sabão uma vez por semana. Avalie também a possibilidade de eliminar os pratos.



8 Troque a água dos vasos de plantas aquáticas e lave-os com escova, água e sabão uma vez por semana.



9 Coloque o lixo em sacos plásticos e mantenha a lixeira bem fechada.



10 Feche bem os sacos de lixo e deixe-os fora do alcance de animais.



11 Mantenha as garrafas com a boca virada para baixo, evitando o acúmulo de água.



12 Pneus devem ser acondicionados em locais cobertos.



13 Faça sempre a manutenção de piscinas ou fontes utilizando os produtos químicos apropriados.



14 Se o ralo não for de abrir e fechar, coloque uma tela fina para impedir o acesso do mosquito à água.



15 Coloque areia dentro de todos os cacos que possam acumular água.



16 Não deixe água acumulada em folhas secas e tampas de garrafas.



17 Os vasos sanitários fora de uso ou de uso eventual devem ser tampados e verificados semanalmente.



18 Limpe sempre a bandeja do ar-condicionado para evitar o acúmulo de água.



19 Lonas usadas para cobrir objetos ou entulhos devem ser bem esticadas para evitar poças d'água.

## TUDO QUE ACUMULE ÁGUA É FOCO DE MOSQUITO. ATENÇÃO.

DIA / MÊS	DIA / MÊS	DIA / MÊS	DIA / MÊS	DIA / MÊS	DIA / MÊS
/	/	/	/	/	/
DIA / MÊS	DIA / MÊS	DIA / MÊS	DIA / MÊS	DIA / MÊS	DIA / MÊS
/	/	/	/	/	/